

## 鋼板製一体型水槽への改修工事事例

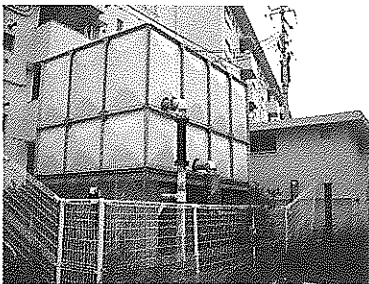
株式会社エヌ・ワイ・ケイ

平成 23 年 3 月 11 日に発生した東日本大震災において、エヌ・ワイ・ケイの鋼板製一体型水槽本体の破損例はありませんでした。

今回の地震においても鋼板製一体型水槽の優れた耐震性が証明され、その後の災害復旧工事や改修工事においても鋼板製一体型水槽の採用例が増えてきております。

### <改修事例 1> 福島県いわき市内某住宅

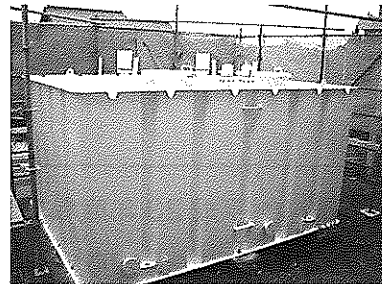
既存仕様：FRP パネル水槽



地震によりパネルの継ぎ目より漏水



鋼板製一体型水槽への更新



(2011 年 9 月)

### <改修事例 2> 宮城県栗原市内某住宅

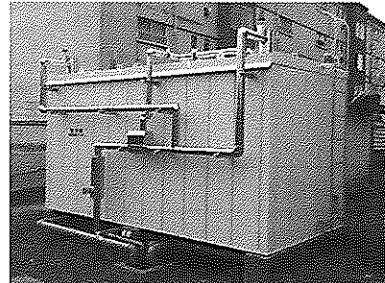
既存仕様：FRP パネル水槽



地震によりパネルの継ぎ目より漏水



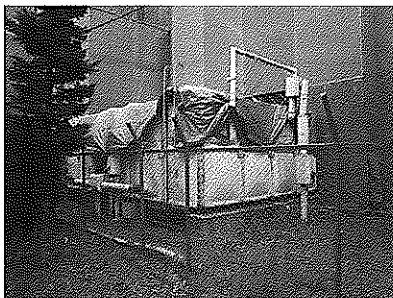
鋼板製一体型水槽への更新



(2012 年 3 月)

### <改修事例 3> 宮城県大崎市内某学校

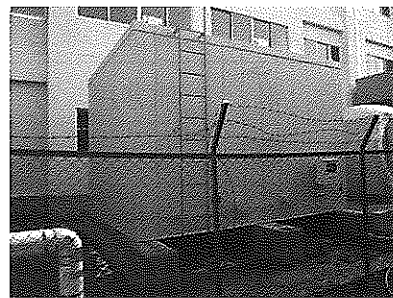
既存仕様：FRP パネル水槽



地震により天井パネル破損



鋼板製一体型水槽への更新



(2012 年 3 月)