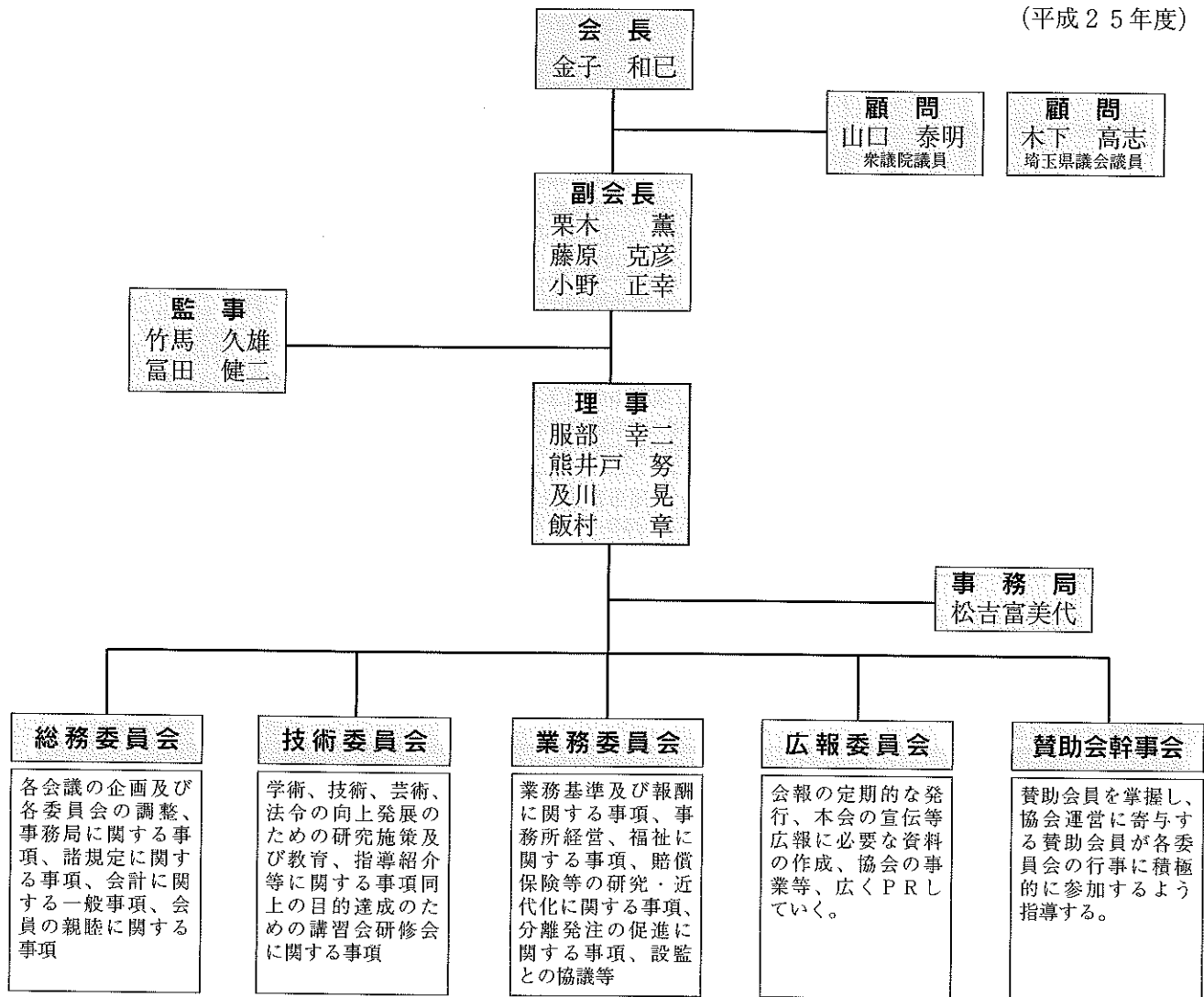


# 一般社団法人 埼玉県設備設計事務所協会組織表

(平成25年度)



## 南部ブロック

- ◎ 藤原 克彦
- 及川 晃
- 竹馬 久雄
- 江副 光宏

## 北部ブロック

- ◎ 栗木 薫
- 熊井戸 努
- 浅見 均
- 馬場 正光
- 笠原伸一郎

## 西部ブロック

- ◎ 飯村 章
- 富田 健二
- 関根 敏夫
- 永塚 秀司
- 佐藤 茂

## 東部ブロック

- ◎ 小野 正幸
- 井ノ上信雄
- 服部 幸二
- 今井 勉
- 星野 信之

## 幹事長

林 雪生

## 副幹事長

矢作 光一  
出口 儀則  
島 久司

## 賛助会員

林 雪生  
(東京ガス(株))  
矢作 光一  
(ダイキンHVACソリューション東京(株))  
越井 健次  
(株キッツ)

## 賛助会員

島 久司  
(パナソニック(株))  
エコソリューションズ社)  
前田 正樹  
(株川本製作所)  
山本 温  
(株LIXIL)  
柿沼 武幸  
(岩崎電気(株))

## 賛助会員

藁谷 忍  
(株エヌ・ワイ・ケイ)  
田中 宏治  
(三菱電機住環境システムズ(株))

## 賛助会員

出口 儀則  
(TOTO(株))  
佐々木隆道  
(ニッコー(株))  
倉橋 宏和  
(テクノ矢崎(株))

## 幹事

藁谷 忍  
山本 温  
越井 健次  
田中 宏治  
佐々木隆道  
前田 正樹  
柿沼 武幸  
倉橋 宏和

◎：委員長  
○：副委員長